



**SEA SMAGY**

(Syndicat Eau Assainissement de St Martin d'Abbat & Germigny des Prés)  
13 rue du Clos vert – 45110 St Martin d'Abbat  
Tel : 02 38 46 17 02 – [seasmagy@orange.fr](mailto:seasmagy@orange.fr) – [www.seasmagy.fr](http://www.seasmagy.fr)

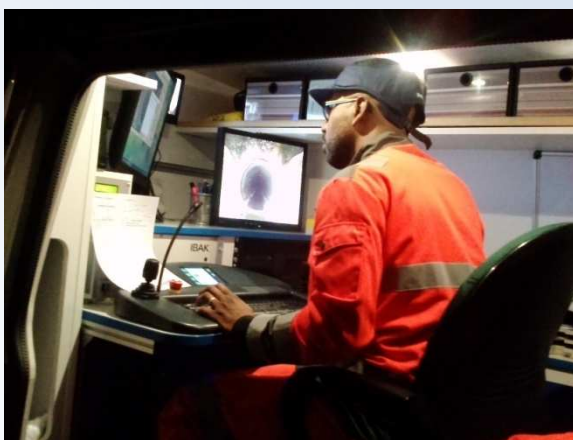
## RESEAU EAUX USEES de Saint Martin d'Abbat & Germigny des Prés

### INSPECTION VIDEO sur le réseau EU des BROSSES

A notre demande, l'entreprise SOA SARP Centre Ouest a réalisé une **INSPECTION VIDEO** sur le réseau Eaux Usées des Brosses. Cette inspection a été déclenchée suite aux problèmes récurrents de saturation du réseau EU des Brosses, lors de fortes pluies.

Cette inspection vidéo, réalisée de nuit afin de ne pas être perturbée par des arrivées d'eaux importantes, a pour but de détecter les entrées d'eaux claires parasites par les failles du réseau EU, telles que : conduits endommagés, effondrements, mauvaises étanchéités des raccordements, et infiltrations.

L'opérateur introduit sa caméra à l'intérieur d'un conduit, et la pilote depuis son poste de conduite. Grâce à sa caméra et son projecteur embarqués, il visualise en direct, sur son écran vidéo, l'état du conduit inspecté. Il peut ainsi prendre des photos de l'anomalie détectée et enregistrer sa position.



A réception de ce rapport le SEA SMAGY mettra en œuvre les réparations qui s'imposent.

A l'issue de cette inspection, un rapport de contrôle est produit par la société SOA. Chaque tronçon inspecté est consigné dans ce rapport et chaque anomalie est identifiée, détaillée avec photographies à l'appui.

	SAINT MARTIN D'ABBAT		Dossier : 9343
	Client :		Tronçon : REP2 > REP3
Type de réseau :	Diam (Ø ou LxH) :	Sens de l'écoulement :	Date d'inspection :
Eaux pluviales	300 mm	REP3 vers REP2	Longueur inspectée : 11.30 m
Matériau :	Longueur tuyau :	Sens de l'inspection :	Longueur mesurée : 11.30 m
PVC-U	3,00 m	REP2 vers REP3	
DISTANCE : 0.00 m			
BCDA - Regard de visite de départ - Référence du nœud REP2 Niveau d'eau claire de 0%			
DISTANCE : 4.80 m	PHOTO : 3		
OBSERVATIONS : BD3 - Photographie générale Niveau d'eau claire de 0%			
DISTANCE : 11.30 m	PHOTO : 4		
OBSERVATIONS : BCEA - Regard de visite d'arrivée - Référence du nœud REP3 Niveau d'eau claire de 0%			