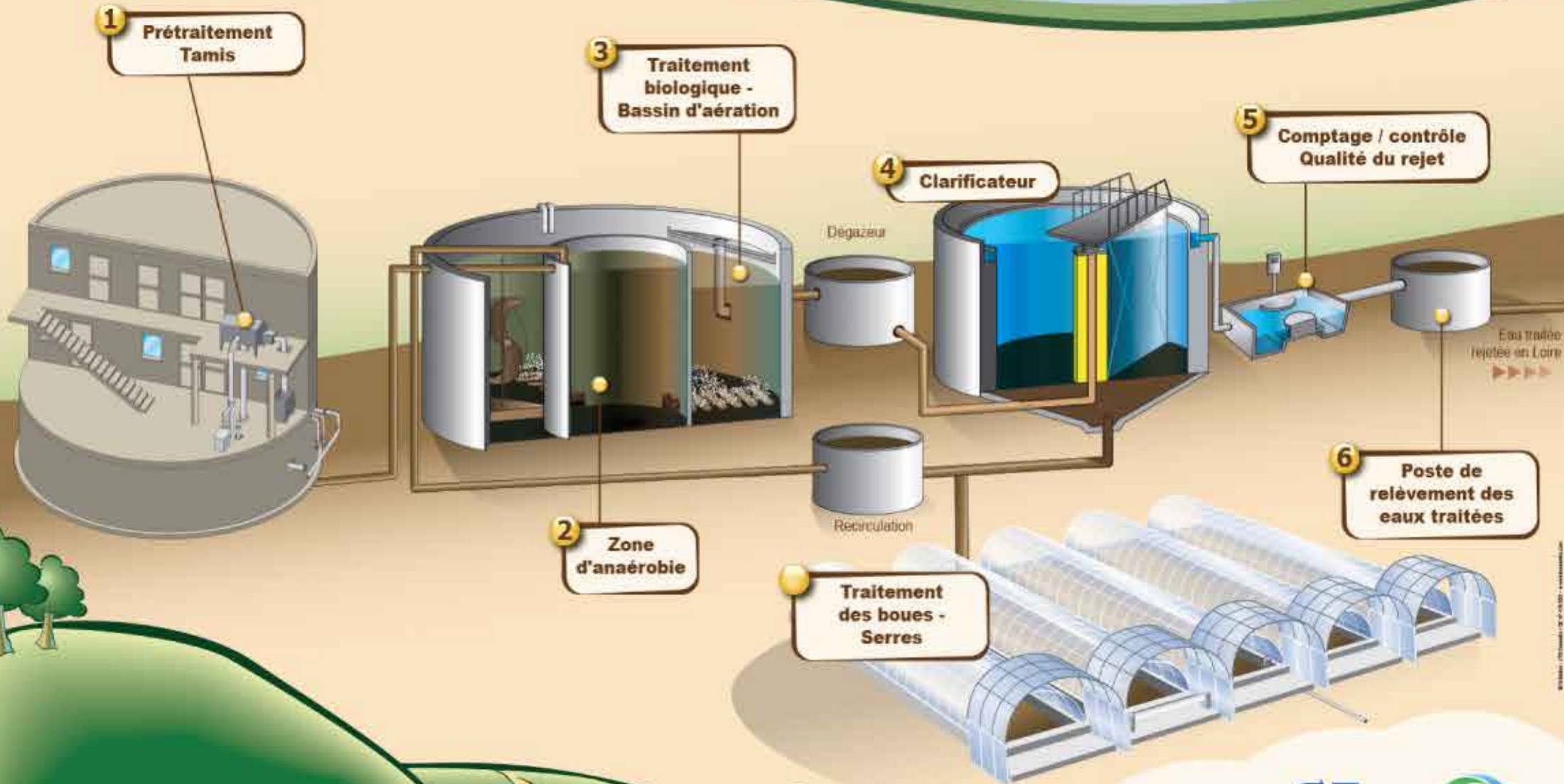


SEA SMAGY : Station d'épuration de Saint-Martin d'Abbat et Germigny des Prés



1. PRÉTRAITEMENT DES EAUX USÉES

Local d'exploitation
et de commande

Local insonorisé
des surpresseurs d'air

Production d'air pour le traitement
biologique

1 Le **tamissage** retient les fines particules, sables, graviers et boulettes de graisse en amont de la filière biologique.

Sortie
déchets
compactés

2 Les **déchets** issus du tamissage sont compactés, ensachés et intégrés à la filière de collecte des déchets ménagers.

Arrivée des effluents

Entrée effluents
dans tamis

3 **BASSIN TAMPON**
Il est conçu pour réguler les effluents en tête de station. Il sert à lisser le débit entre le temps sec (50 m³/h) et le temps de pluie (135 m³/h).

Le saviez-vous ?

Tamis :

Maille : 1 mm
Débit : 165 m³/h

Bassin tampon :

Ø : 11,20 m
Volume : 200 m³

2. TRAITEMENT BIOLOGIQUE

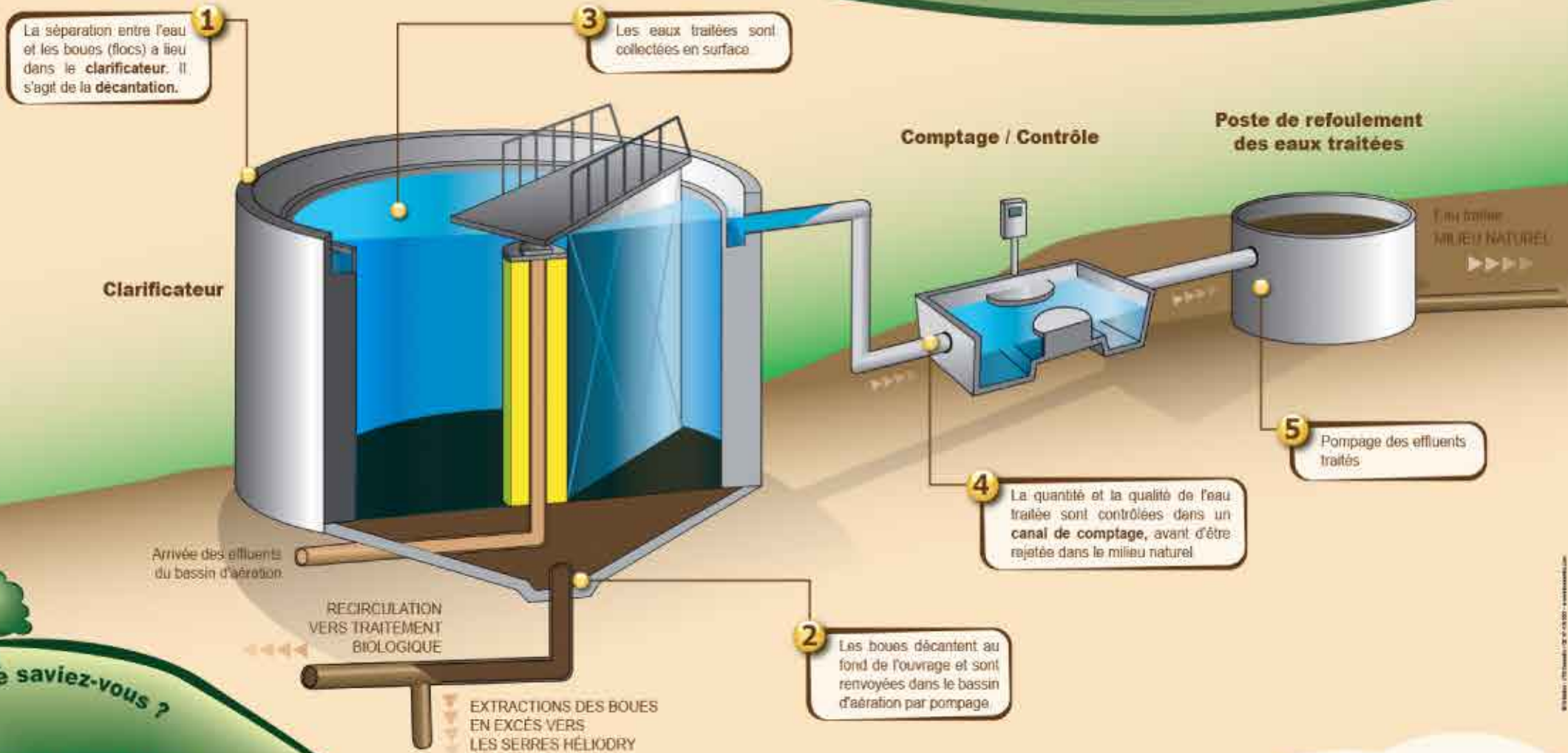


Le saviez-vous ?

Bassin d'aération :

Volume : 551 m³
Hauteur d'eau : 5,60 m
Diamètre : 11,30 m
Capacité filière eau : 60 m³/h

3. CLARIFICATION



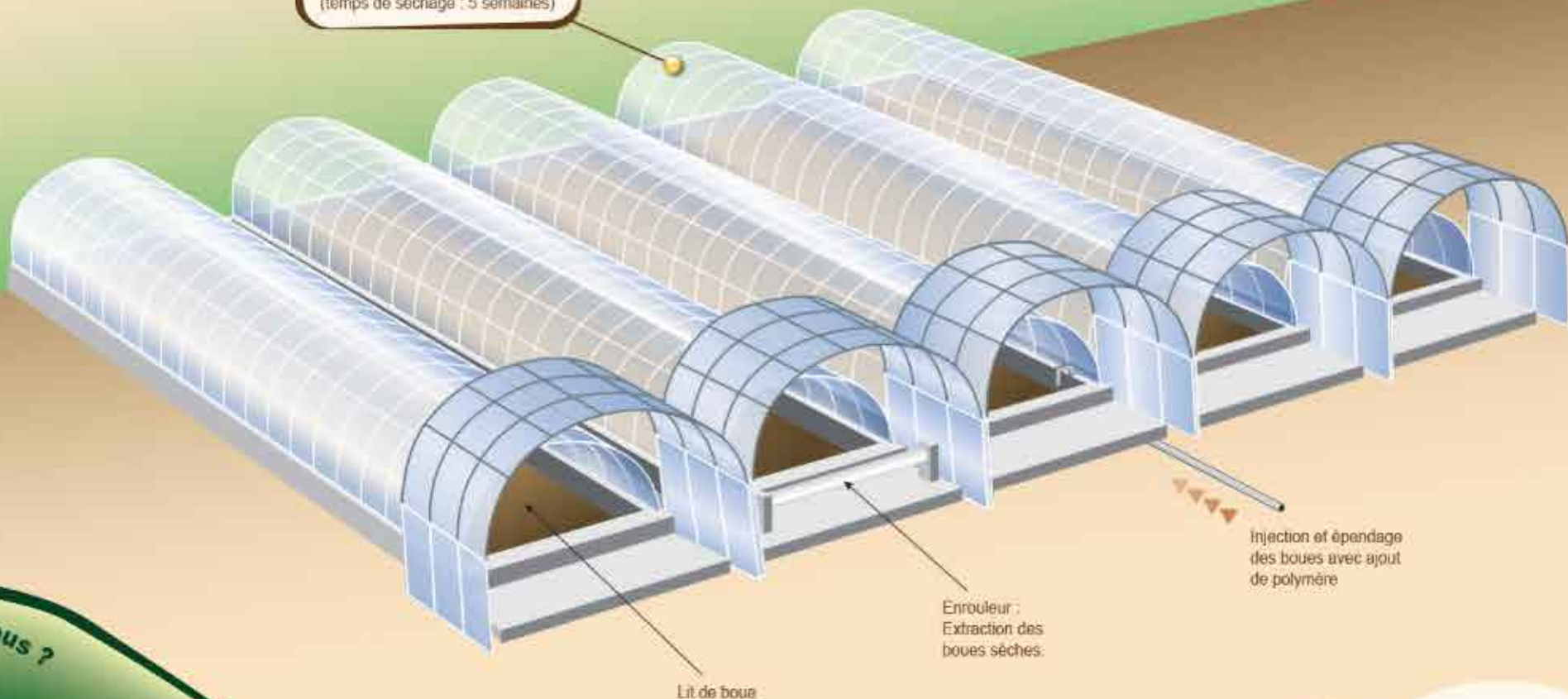
Le saviez-vous ?

Diamètre du clarificateur : 11,40 m
Hauteur d'eau : 3,0 m
Vitesse ascensionnelle : 0,55 m/h

4. TRAITEMENT DES BOUES

séchage solaire Heliodyry

Serres de séchage
(temps de séchage : 5 semaines)



Le saviez-vous ?

Nombre de lits : 5
Surface totale : 662 m²